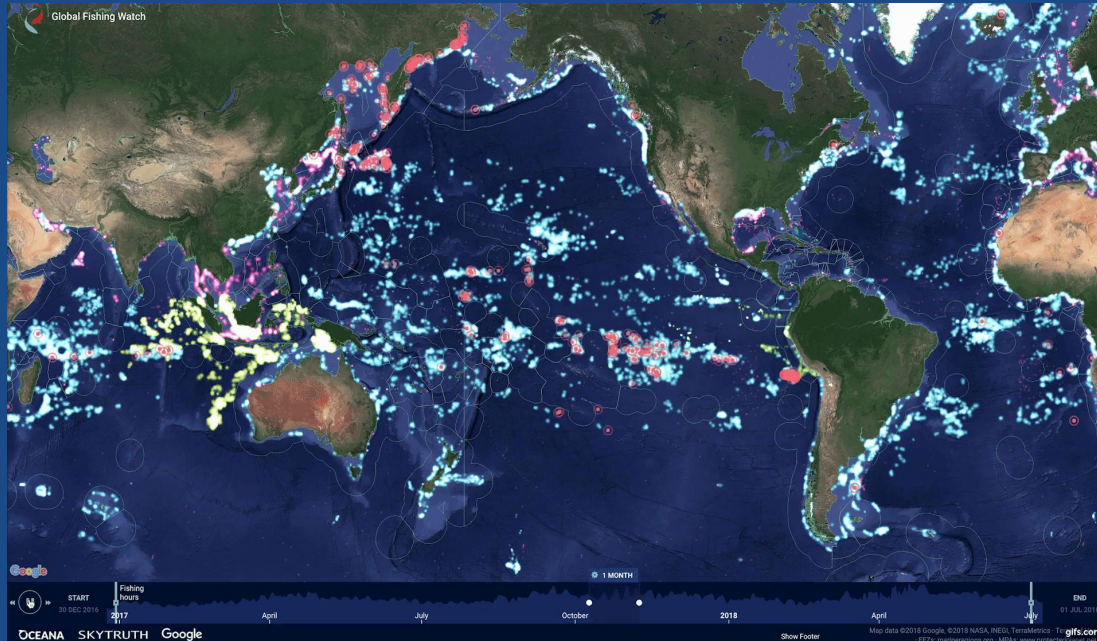


# Global Fishing Watch Taller Informativo: Promoviendo la gobernanza de los océanos mediante una mayor transparencia



30 Junio 2021

Mónica Espinoza Miralles  
Gerente Regional, América Latina

[monica@globalfishingwatch.org](mailto:monica@globalfishingwatch.org)



Global Fishing Watch



# Nuestro océano está bajo una inmensa presión

Pesca ilegal  
Infringir las leyes y regulaciones

No declarada

No reglamentada







37.8898,  
-267.1432

15 DAYS

START  
15 NOV 2015

Fishing  
hours

2016

April

July

October

2017

April

July

October

2018

END  
15 JAN 2018



# Nuestra Misión

GFW es una organización internacional independiente sin fines de lucro dedicada a promover la gobernanza de nuestro océano a través de **una mayor transparencia** de la actividad humana en el mar.



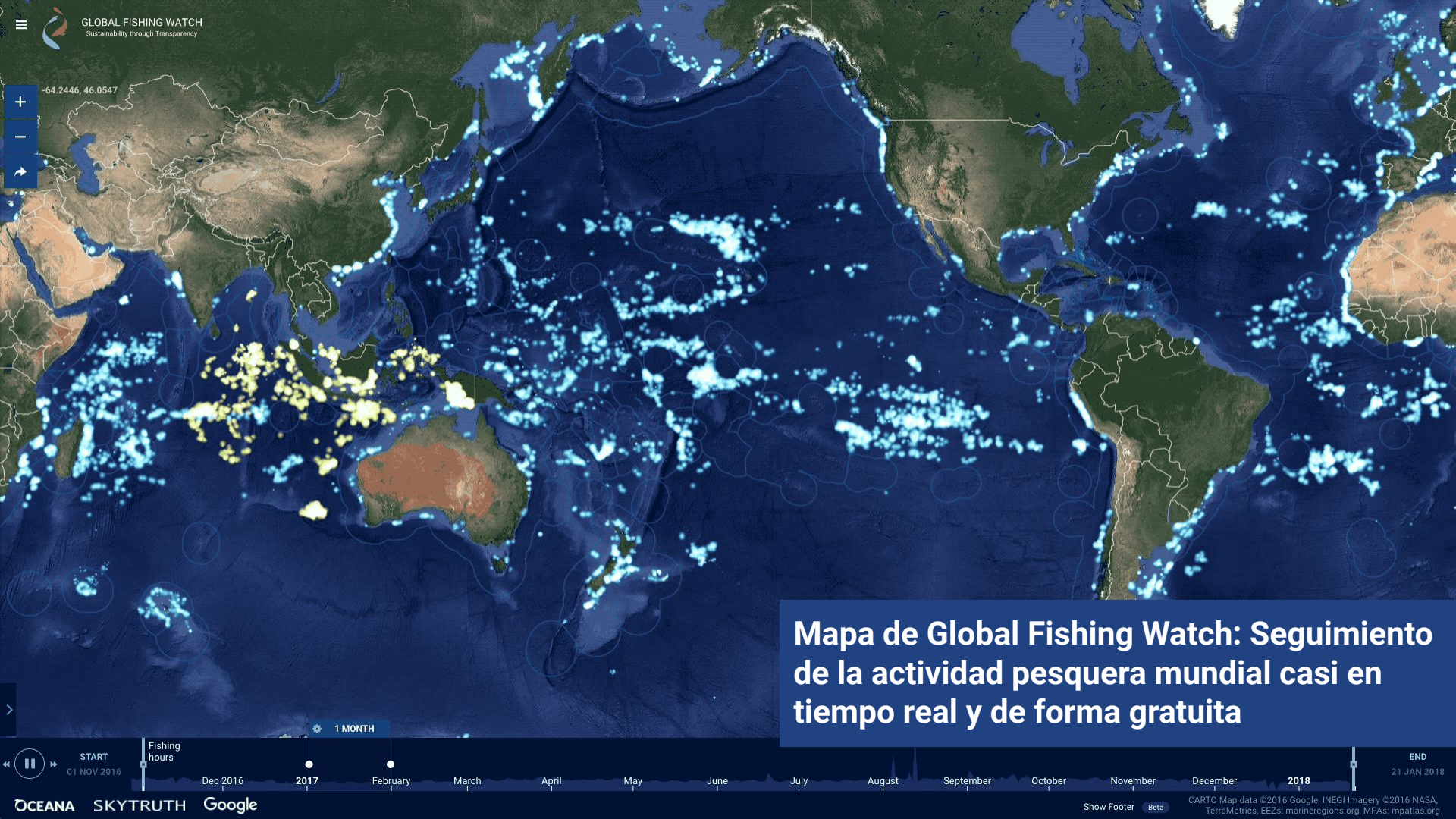


The background features a close-up of a coral reef, split vertically. The left side is in deep shadow, showing the dark, textured surface of the coral. The right side is brightly lit, highlighting the intricate, rounded shapes of the coral polyps in shades of blue and cyan. The overall effect is a sense of depth and natural beauty.

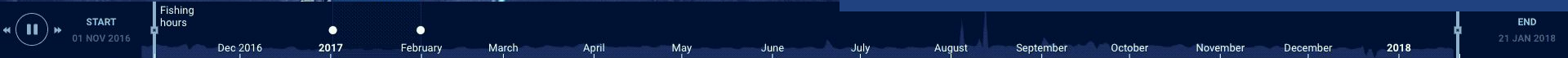
# Nuestro propósito

Crear y compartir públicamente  
conocimientos sobre la actividad humana  
en el mar para permitir un uso justo y  
sostenible de nuestro océano





## Mapa de Global Fishing Watch: Seguimiento de la actividad pesquera mundial casi en tiempo real y de forma gratuita





# Sistema Automático de Identificación - AIS

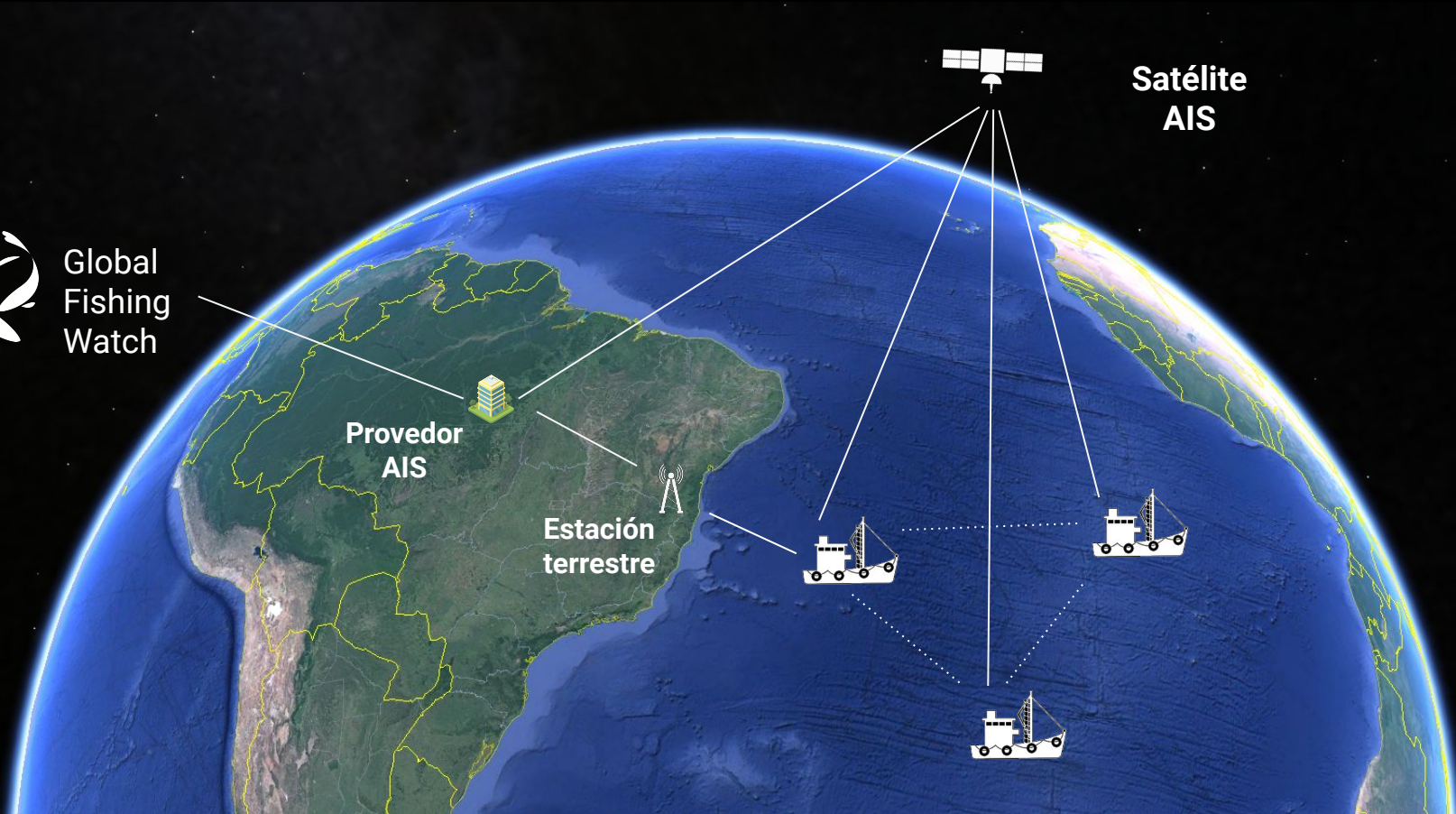


Global  
Fishing  
Watch

Proveedor  
AIS

Estación  
terrestre

Satélite  
AIS





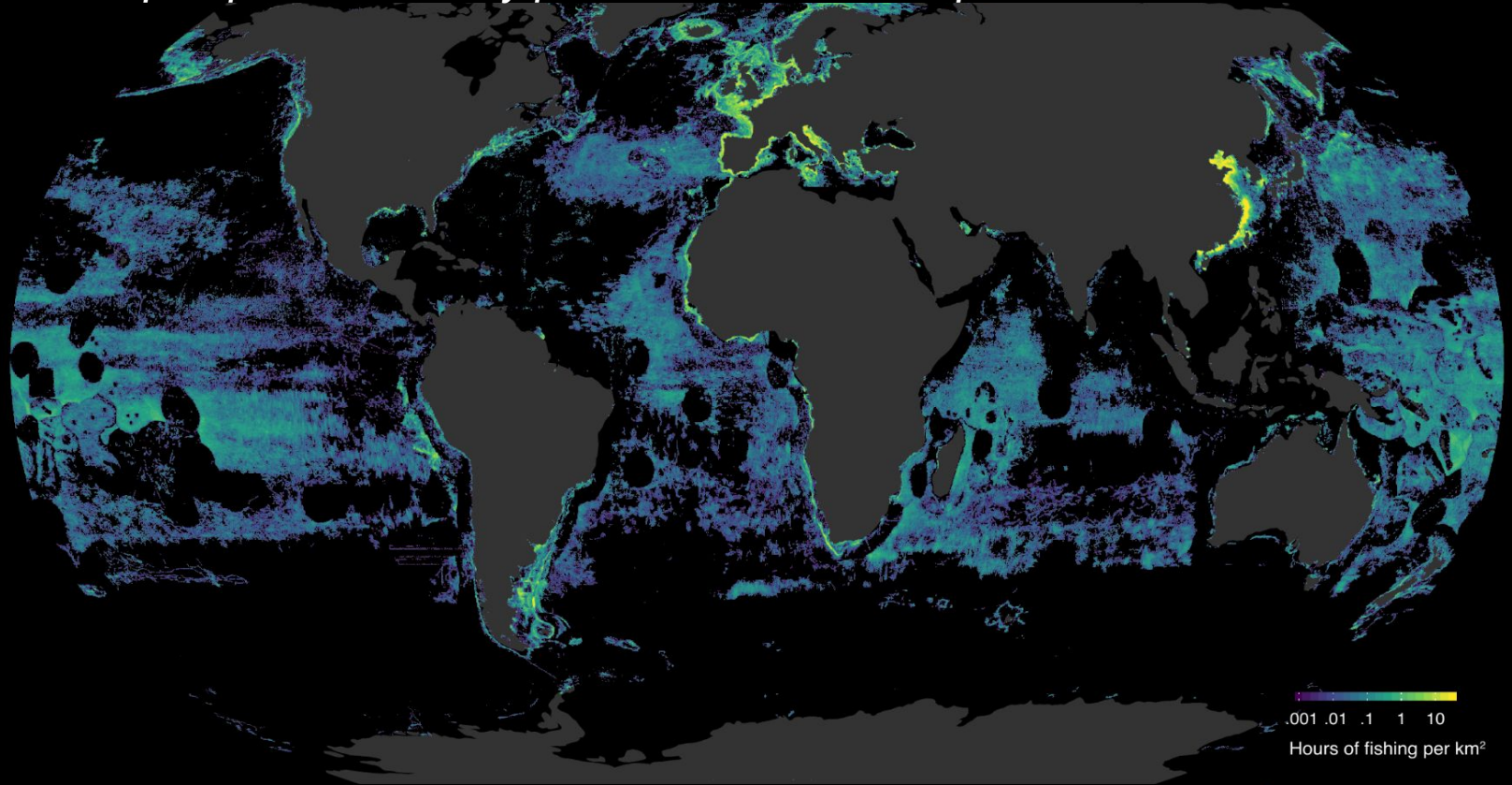
# Densidad de Embarcaciones con AIS 2018



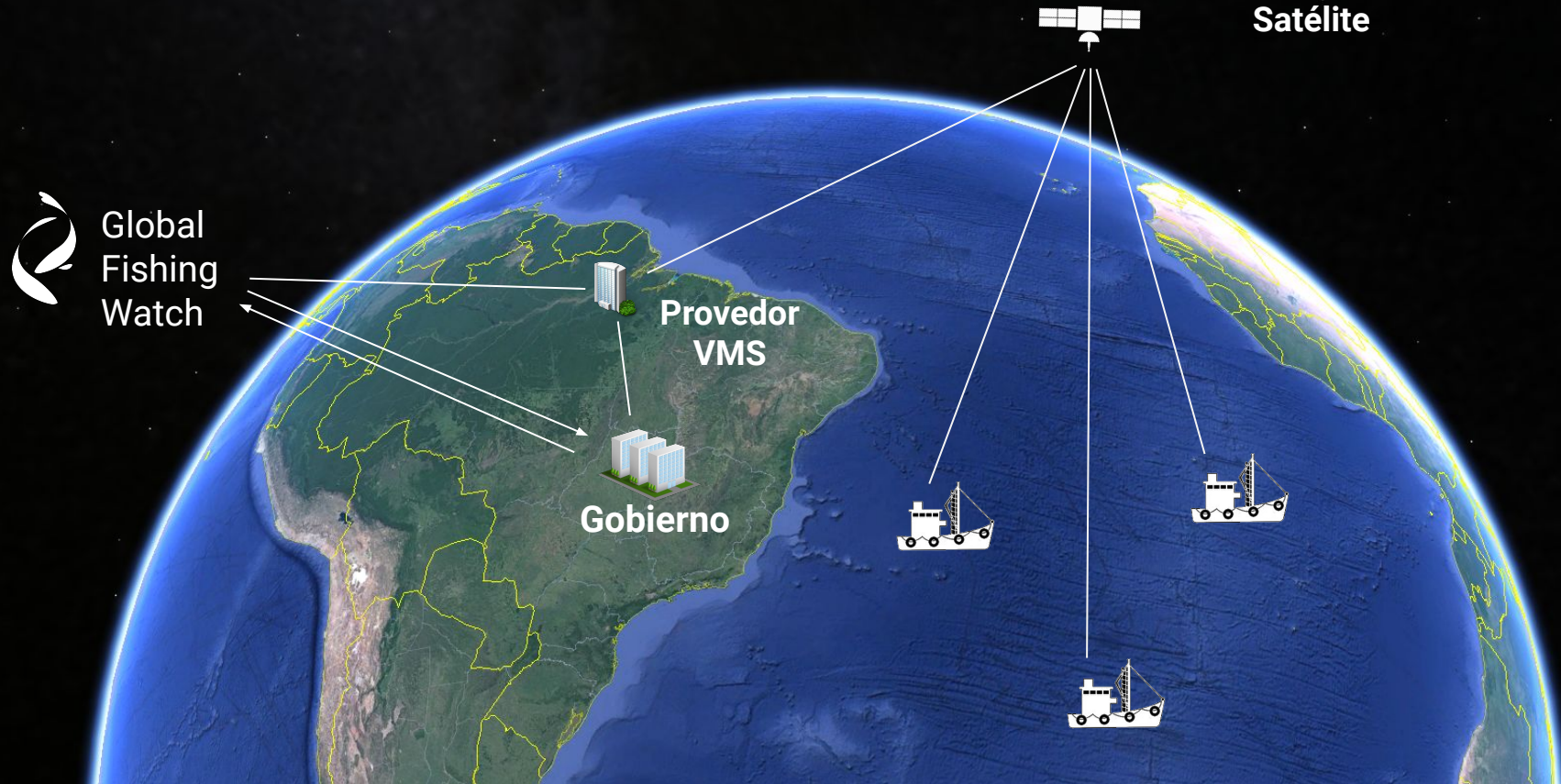
> 300,000 embarcaciones en un año  
~25 billones de mensajes AIS por año  
Cómo identificar la actividad pesquera?



*Imagínese: si los países comparten públicamente los datos de seguimiento de sus buques pesqueros, podemos crear una imagen más completa y conectada de la actividad pesquera mundial y pescar de manera responsable durante muchos años.*



# Sistema de Monitoreo de Embarcaciones - VMS





# Transparencia y cooperación gubernamental

# Los gobiernos son nuestro socio más importante porque pueden detener la pesca ilegal

Estado de  
Pabellón

Mercado

Estado del  
Puerto

CUMPLIMIENTO Y SOSTENIBILIDAD





# Donde estamos trabajando?

**ACTIVO**

**ACTIVO**

**AVANZANDO**

**ACTIVO**

**AVANZANDO**



# Beneficios

1. Soberanía: seguimiento de flotas extranjeras
2. Ingresos de exportación: evite la tarjeta amarilla
3. Ahorro presupuestario: reduzca el costo de ejecución
4. Capacidad del puerto: inspecciones más rápidas
5. Seguridad marítima: búsqueda rápida delimitada
6. Medio ambiente y turismo: protección más eficaz
7. Apoyo político: proteger el pescado y los puestos de trabajo domésticos

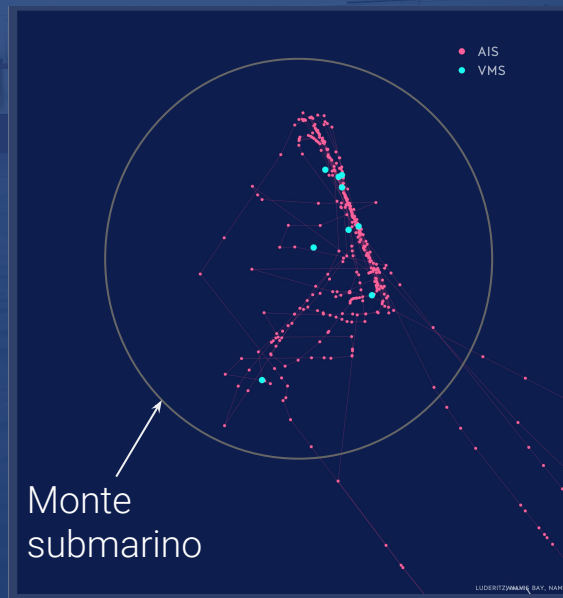
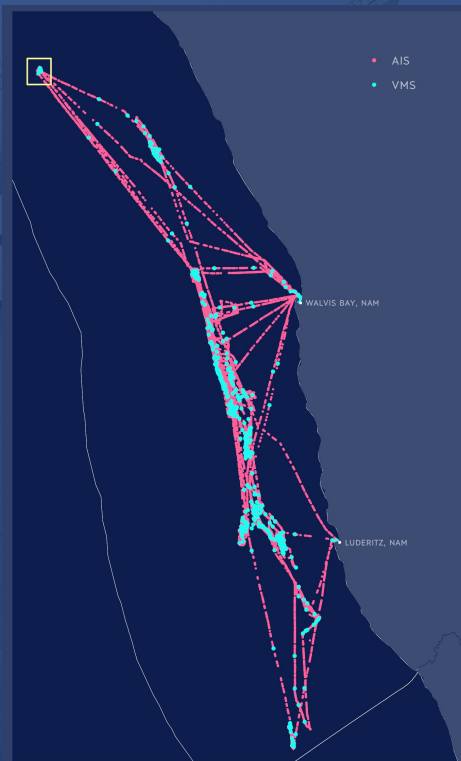






## GFW combina datos AIS con VMS para crear una imagen más completa de la pesca.

AIS proporciona una mayor densidad de datos y la oportunidad de identificar más actividad pesquera



# Combinando AIS y VMS

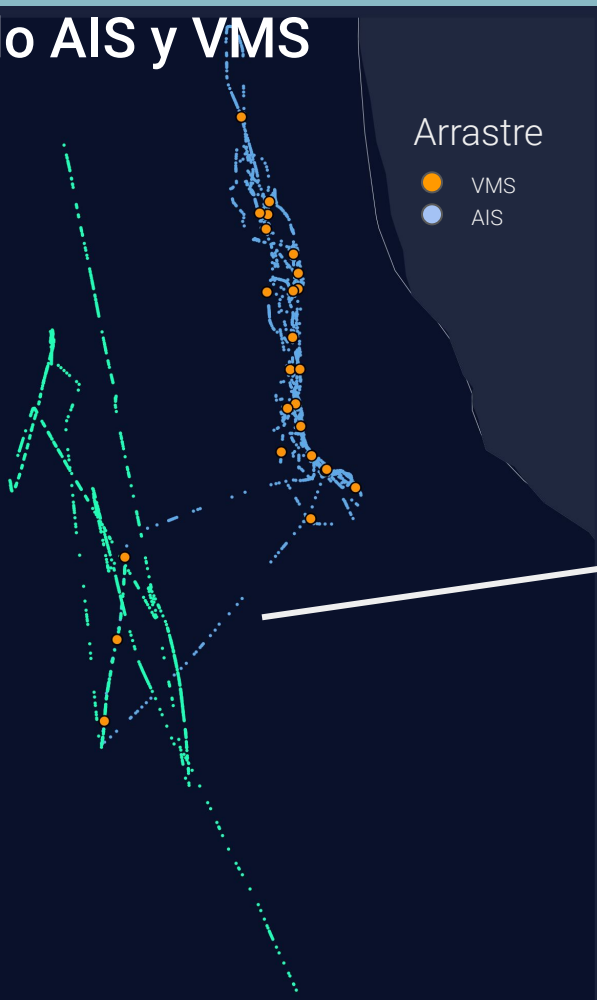
Buque de carga

● AIS

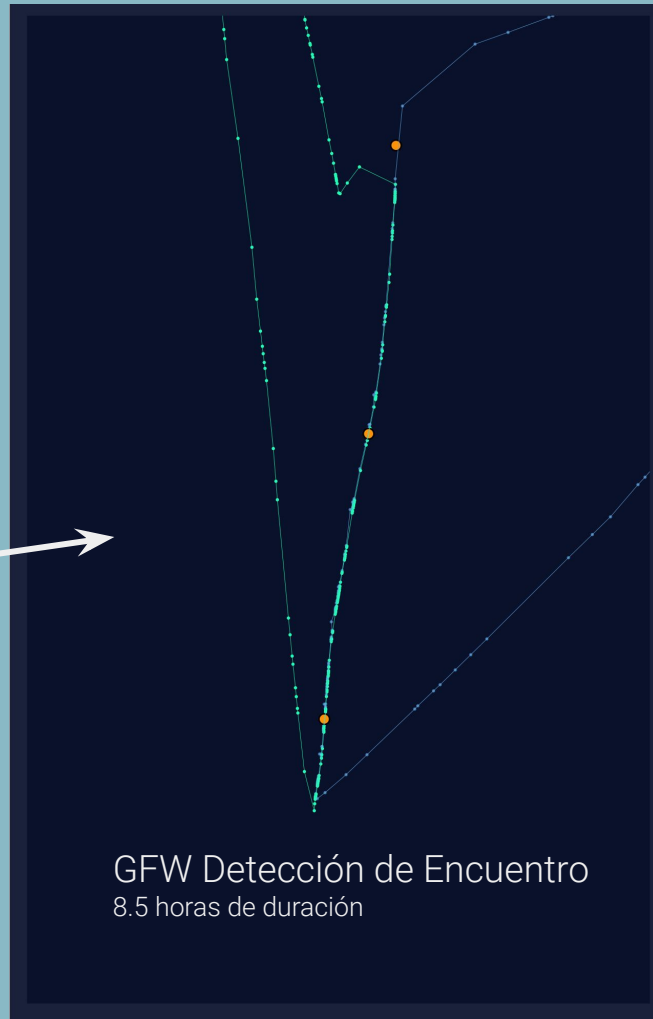
Arrastre

● VMS

● AIS



GFW Detección de Encuentro  
8.5 horas de duración





---

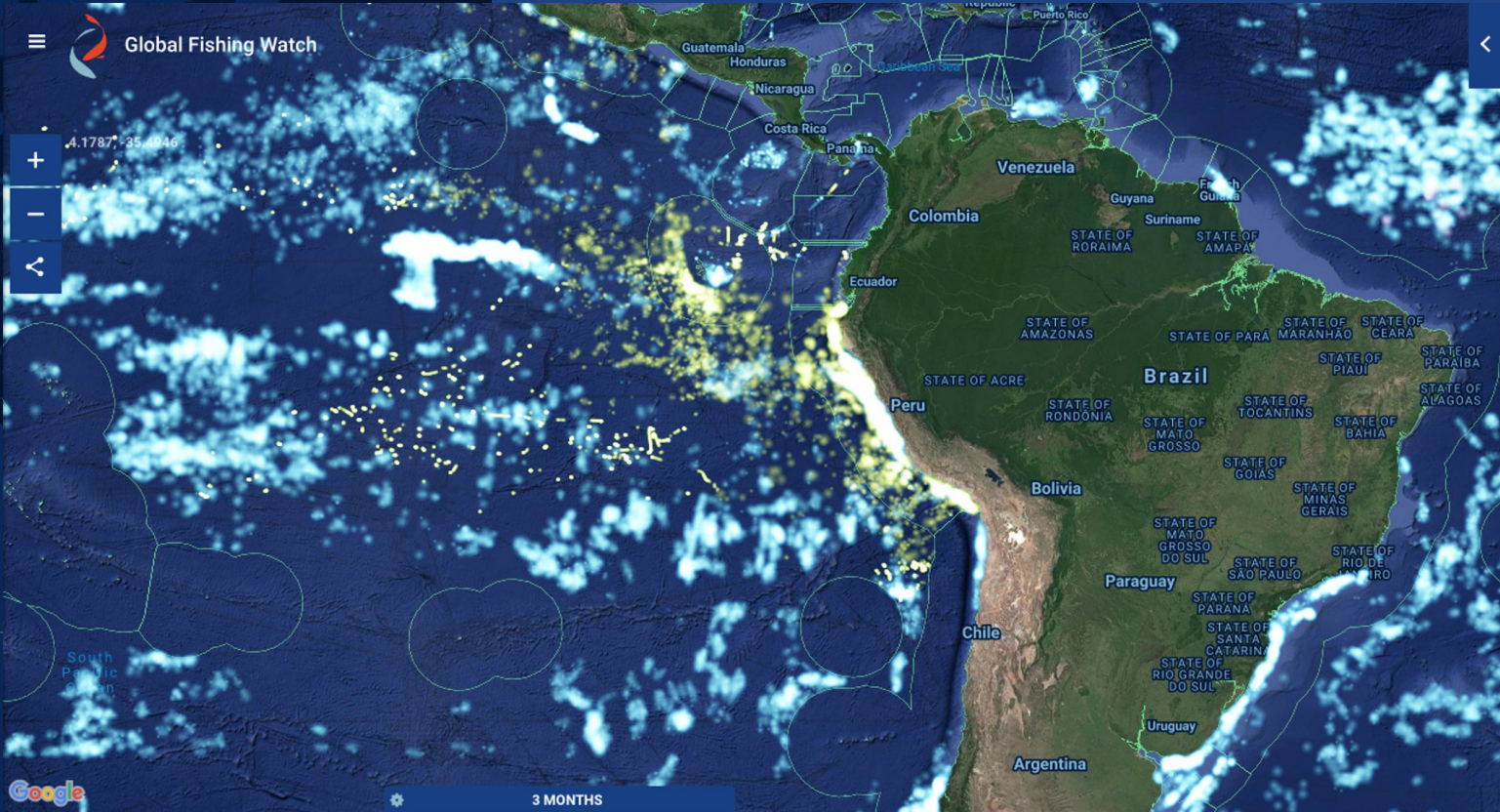
## Países junto a GFW - Beneficios

- Uso de la **última tecnología e inteligencia artificial** para hacer frente a la pesca INDNR
- Acceso a **datos históricos de buques pesqueros y de transporte** de todo el mundo
- **Análisis de la actividad de embarcaciones extranjeras** en y cerca de aguas nacionales, buscando ingresar a puertos
- **Cooperación internacional** contra la pesca INDNR y el trabajo forzoso

# Cooperación gubernamental en América Latina



4.1787, -35.4946



3 MONTHS



START 01 JAN 2018

Fishing hours

Feb 2018

March

April

May

June

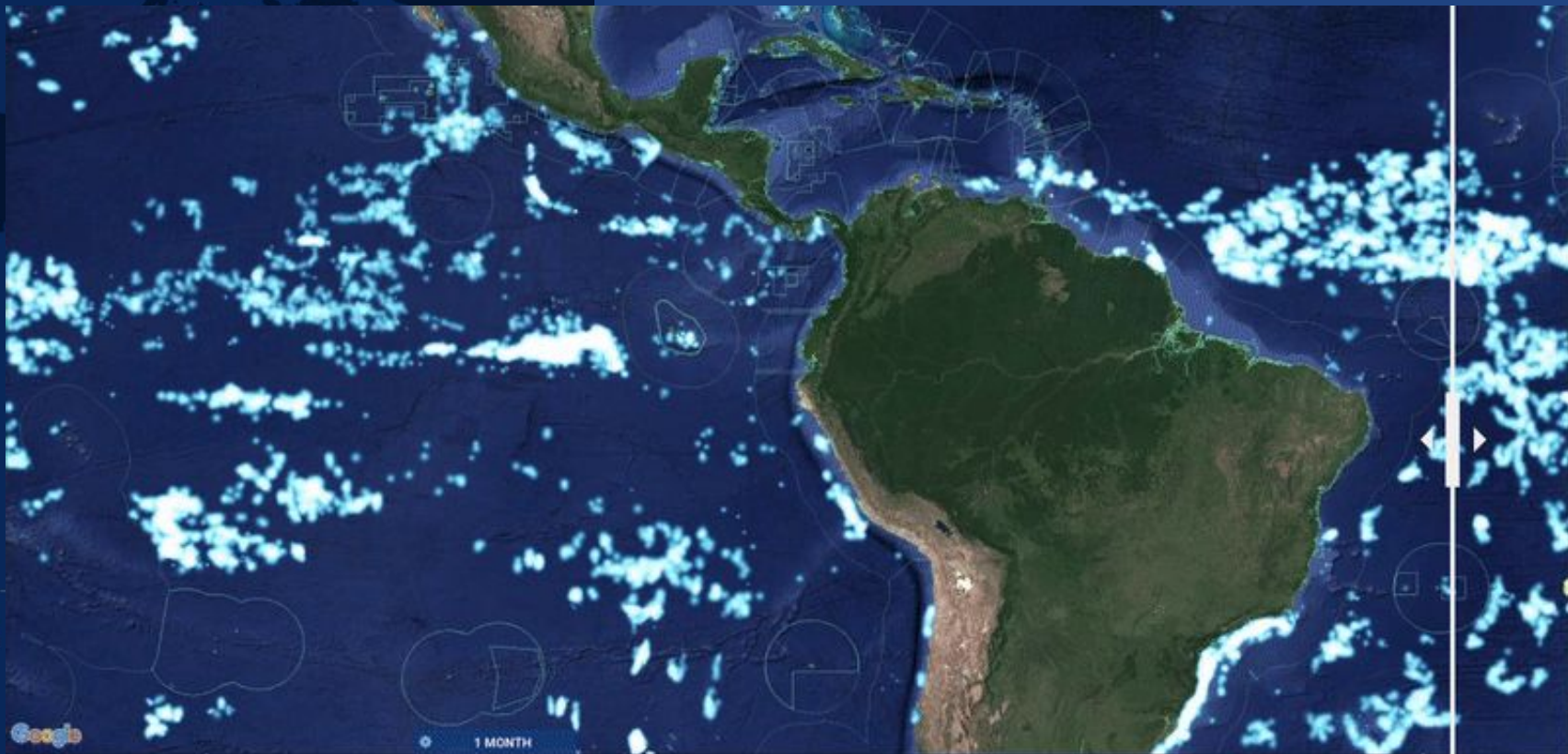
July

August

September

October

END 22 OCT 2018



Google

1 MONTH

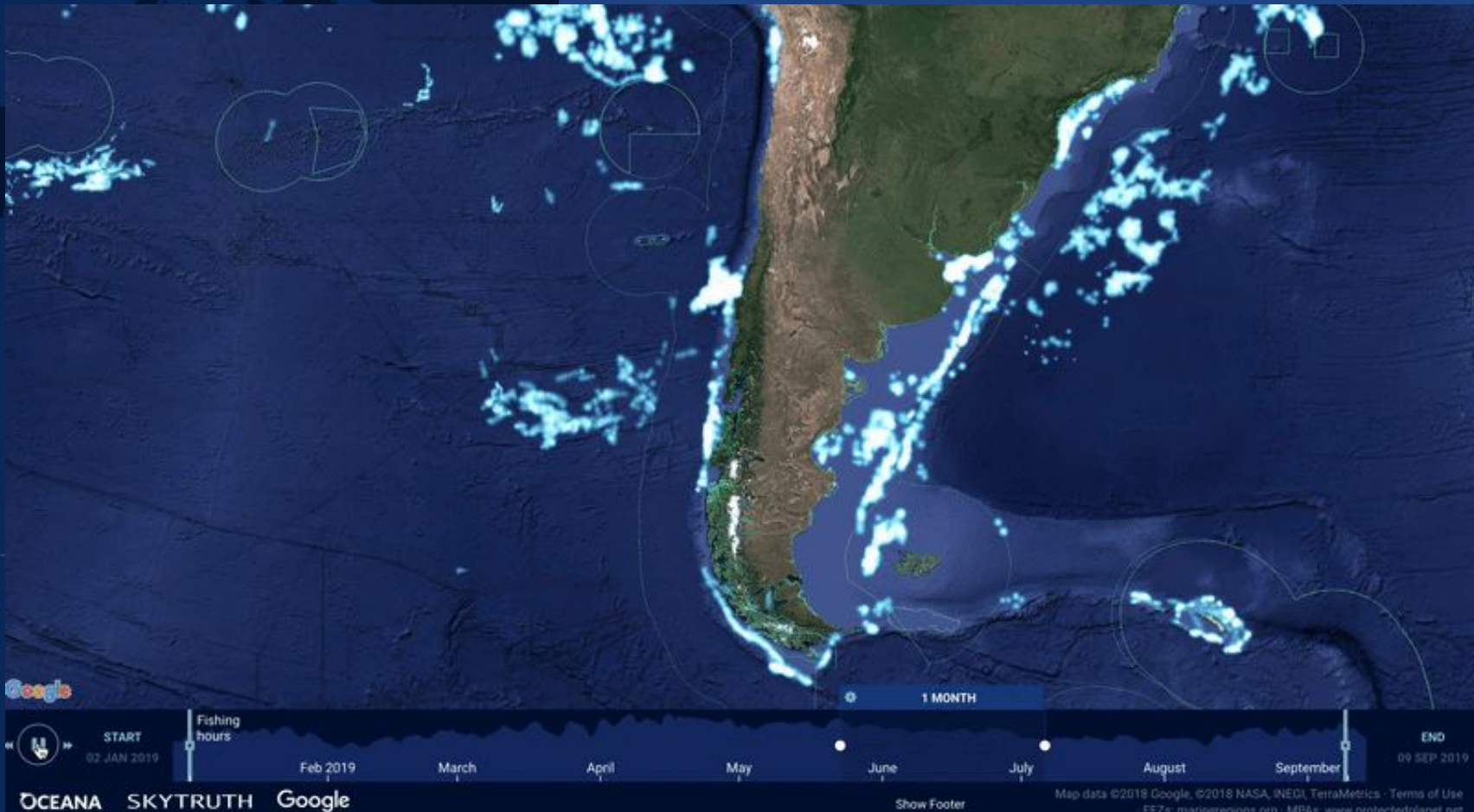


OCEANA SKYTRUTH Google

Show Footer

Map data ©2018 Google, ©2018 NASA, INEGI, TerraMetrics, Terms of Use  
EEZs: [marineregions.org](http://marineregions.org) MPAs: [www.pff.org](http://www.pff.org) JuxtaposeJS





## Países con GFW

### Comprometidos por la transparencia

País	Buques visibles en GFW*
Peru - 2018	+1400
Panamá - 2019	+150 +200
Chile - 2020	+800
<b>Costa Rica - 2020</b>	<b>+ - 200</b>
Ecuador - 2020	+ - 1200
Brasil - 2021	+1900
Belice - 2021	+ - 40





# Apoyo a los países

## Evaluar esfuerzo pesquero:

- Áreas de interés (ZEE, AMP, etc.)
- Embarcaciones de interés
- Por pesquería, arte de pesca
- Periodo de interés (anual o en meses específicos)

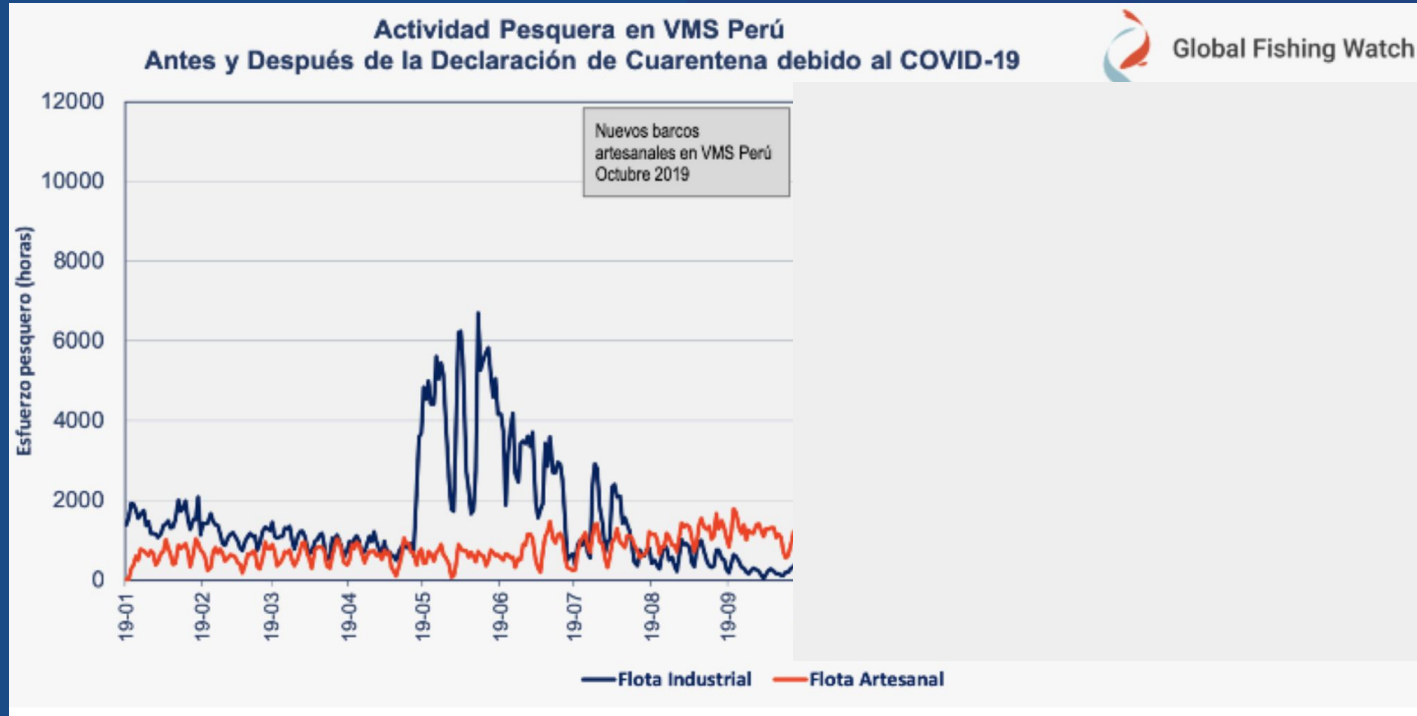
## Capacitaciones

- En análisis y uso de las herramientas



Global Fishing Watch

# Perú: COVID-19





# Cooperación entre Panamá, Indonésia e INTERPOL



# Portal de Buques

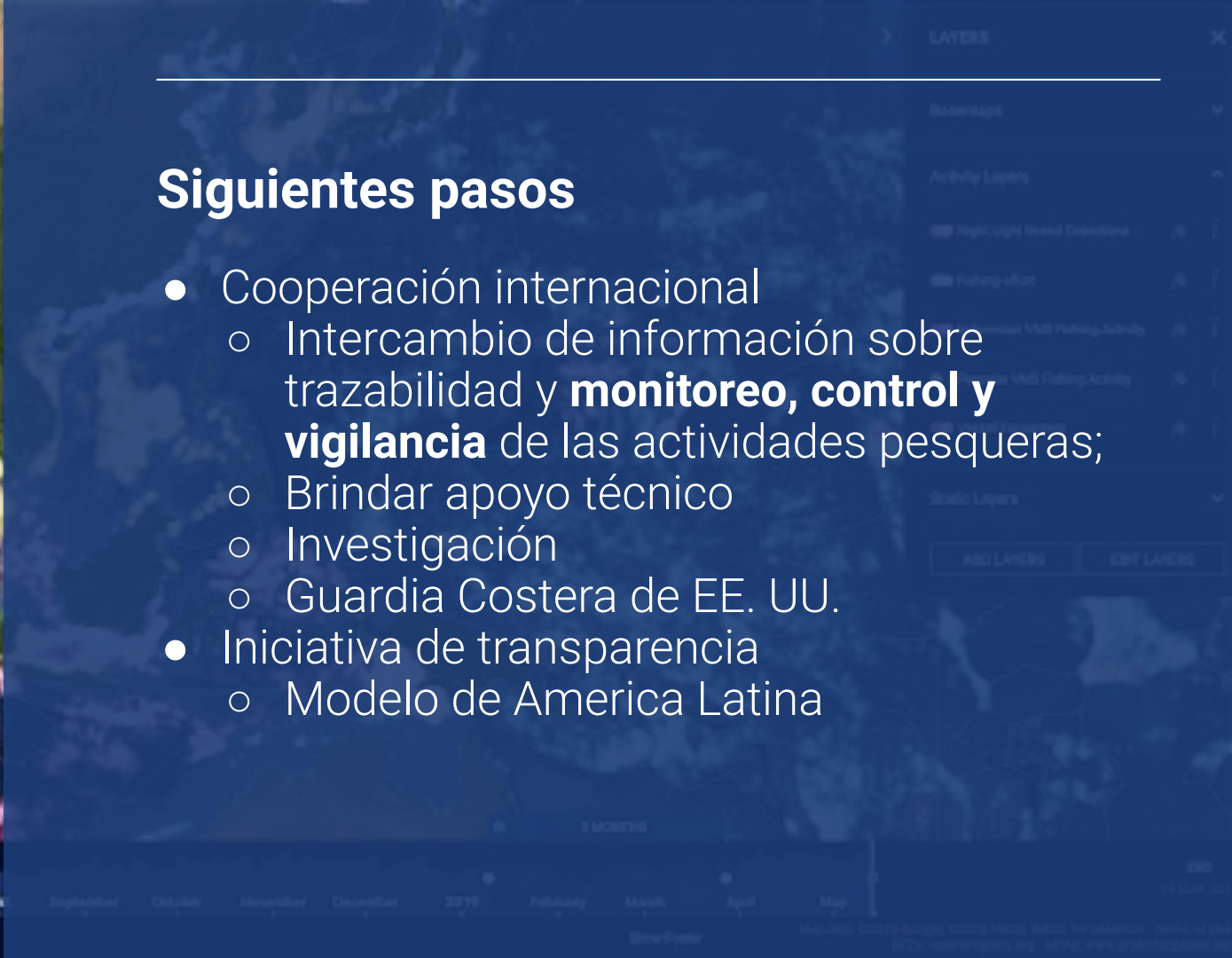






## Siguientes pasos

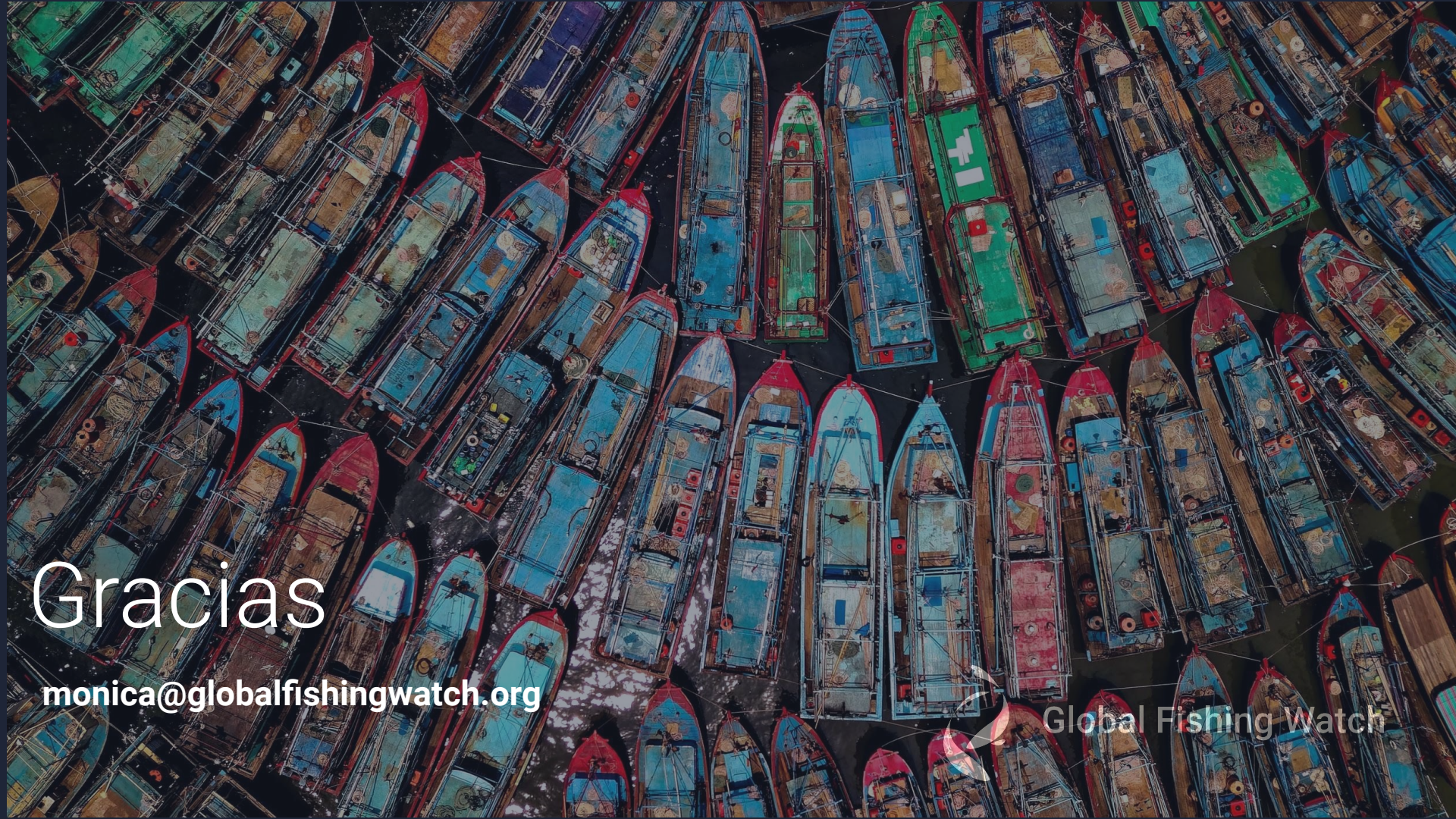
- Cooperación internacional
  - Intercambio de información sobre trazabilidad y **monitoreo, control y vigilancia** de las actividades pesqueras;
  - Brindar apoyo técnico
  - Investigación
  - Guardia Costera de EE. UU.
- Iniciativa de transparencia
  - Modelo de America Latina



**La belleza del océano, la vida que contiene y los servicios y recursos que proporciona son parte del patrimonio de la humanidad y nuestro futuro compartido. Nosotros creemos que la actividad humana en el océano debería ser conocimiento público, permitiéndonos resguardar los océanos del mundo para el bien de todos.**

***Con tu ayuda podemos hacer más para proteger a los océanos***





Gracias

[monica@globalfishingwatch.org](mailto:monica@globalfishingwatch.org)



Global Fishing Watch



# Gracias



Global Fishing Watch is an international nonprofit organization dedicated to advancing ocean governance through increased transparency of human activity at sea. By creating and publicly sharing map visualizations, data and analysis tools, we aim to enable scientific research and transform the way our ocean is managed. We believe human activity at sea should be public knowledge in order to safeguard the global ocean for the common good of all.

**Discover more at [globalfishingwatch.org](https://globalfishingwatch.org)**

